



- ▶ Dla małych, średnich firm i dużych korporacji

Rola pracodawcy w czasach nieustannych zmian:

Jak personalizować ofertę dla pracowników i wyjść naprzeciw ich potrzebom?

enel-med



Wprowadzenie

Ponad dwa lata po tym, gdy Światowa Organizacja Zdrowia uznała COVID-19 za globalną pandemię, narastające konflikty zbrojne, inflacja i pogarszająca się sytuacja klimatyczna sprawiają, że poziom stresu i obawy o przyszłość ludzi na całym świecie wzrastają do alarmujących poziomów. Przeżywanie zagrożeń, takich jak te, z którymi mierzymy się w ostatnich latach może mieć trwały wpływ na naszą kondycję fizyczną i psychiczną oraz wymaga szczególnej uwagi. Brak pewności co przyniesie jutro, wpływa zarówno na ogólne poczucie bezpieczeństwa, jak i zdrowie, szczególnie psychiczne. Już dziś wiele naszych dotychczasowych nawyków i zachowań uległo zmianie, zmienia się także postrzeganie aktywności zawodowej.

Oddajemy w Państwa ręce podsumowanie badania przeprowadzonego na zlecenie Centrum Medycznego ENEL-MED przez IR Center. Dzielimy się w nim wiedzą o tym, czym martwią się dzisiaj pracownicy, co jest dla nich najważniejsze i jak pandemia wpłynęła na nasze podejście do codziennych spraw oraz aspektów zdrowotnych, a także jak zmieniająca się rzeczywistość wpływa na oczekiwania w stosunku do pracodawców. Znajdziecie tu Państwo także wnioski i wskazówki ekspertów dotyczące roli pracodawców w dbaniu o dobre samopoczucie pracowników oraz związanych z tym wyzwań dla zespołów HR.

Serdecznie zapraszam do lektury,

Alina Smolarek
Dyrektor Personalna enel-med



Próba badawcza i podejście metodologiczne

Badanie zostało przeprowadzone na reprezentatywnej grupie prawie 900 osób, w dwóch kohortach wiekowych – 25-34 oraz 35-45 lat, reprezentujących różne miejsca zamieszkania, branże i grupy zawodowe, takie jak budownictwo, produkcja, IT, i tzw. white-collars, z użyciem metodologii CAWI z wykorzystaniem licencjonowanego panelu zapewniającego reprezentatywność próby. Dodatkowo przeprowadzono wywiady z osobami z poszczególnych branż, aby lepiej zrozumieć ich punkt widzenia.

Zdrowie na 1. miejscu

Przez ostatnie 10 lat żyliśmy w czasach względnego dobrobytu i poczucia bezpieczeństwa. Wraz z pojawieniem się pandemii COVID-19, która wprowadziła do naszej codzienności permanentny stres, niepokój i poczucie zagrożenia utraciliśmy poczucie stabilizacji i kontrolę nad własnym życiem. Właściciele firm dowiedzieli się bardzo dużo o funkcjonowaniu swoich biur, zmieniło się też podejście zarówno pracodawców, jak i pracowników do pracy stacjonarnej. Część firm musiała przejść przez drastyczne zmiany, wprowadzić nowe rozwiązania umożliwiające bezpieczeństwo i komfort pracy swoich pracowników.

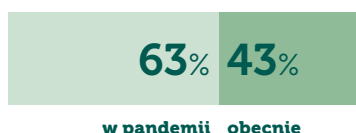
Większość z nas przewartościowała dotychczasowe postawy i oczekiwania. Zaczęliśmy myśleć, o tym, co jest naprawdę ważne i na co, w odróżnieniu od czynników zewnętrznych, możemy mieć wpływ. **Pandemia zmieniła przede wszystkim nasze podejście do zdrowia – zarówno własnego jak i najbliższych, ale także naszych współpracowników.** Z perspektywy biznesu, zdrowie przestało być postrzegane przez pryzmat okazjonalnych akcji szczepień profilaktycznych, działań z zakresu CSR czy absencji pracowników. **Widoczny jest także silny wzrost troski o innych – niemal co piąty badany martwi się o zdrowie swoich najbliższych.**

Ponadto, Polacy przywiązują więcej wagi do aktywności sportowej i odpowiedniej diety.

Jak zmieniły się zachowania Polaków w pandemii i obecnie?



Aspekty związane ze zdrowiem wymienione przynajmniej raz



Poczucie lęku o przyszłość



Bardziej martwią się o zdrowie najbliższych



Lepsze odżywianie się



Większa dbałość o zdrowie fizyczne i psychiczne



Bardziej martwią się o swoje zdrowie



Większa aktywność sportowa



Dbanie o profilaktykę zdrowotną



Bardziej interesują się tematem dbania o zdrowie



12%



Polaków zwiększyło dbałość o zdrowie fizyczne i psychiczne



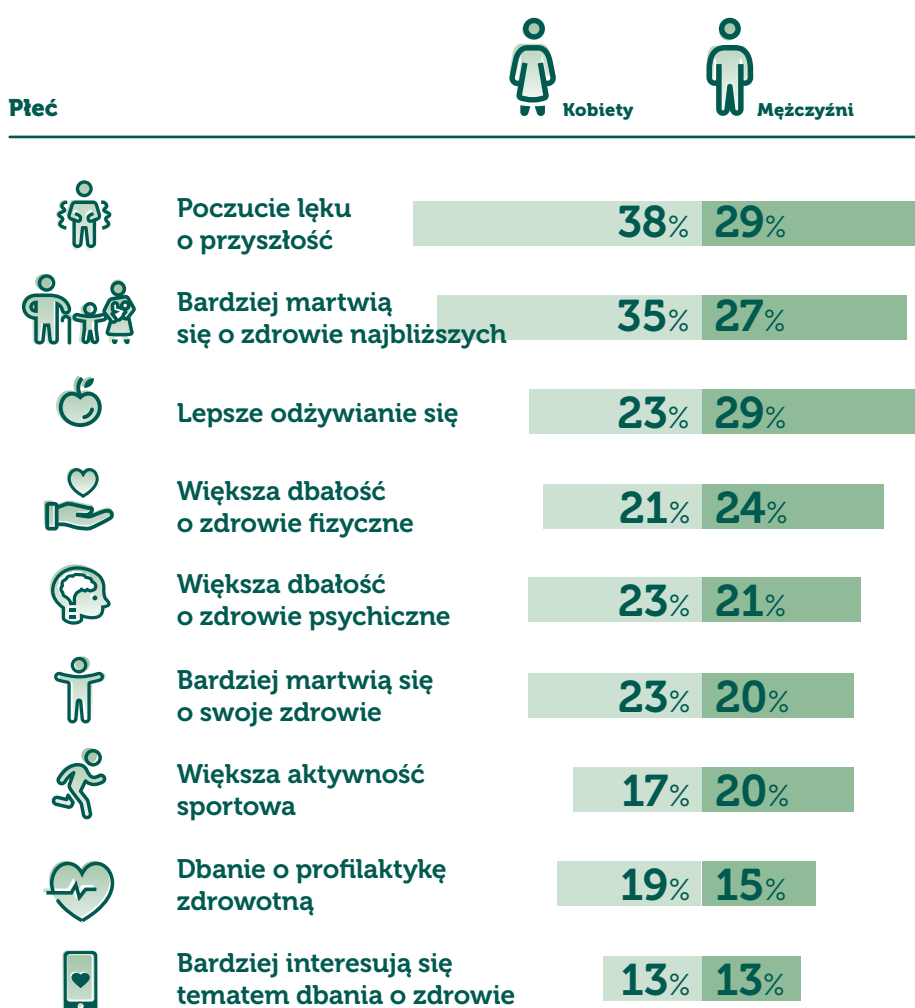
Blisko co 5 Polak martwi się o zdrowie najbliższych

Ludzie młodzi i mieszkańcy dużych miast wykazują większe zainteresowanie tematami związanymi z dbaniem o zdrowie, a przez to także swoją dietą i lepszym odżywianiem. Wiele osób przeszło na tryb zdalny, co także ujawniło problemy zdrowotne. Brak możliwości wyjścia z domu do pracy, który wcześniej często związany był z krótkim spacerem na przystanek komunikacji miejskiej, siedzący tryb pracy i przebywanie w jednym pomieszczeniu, spowodowały nasilające się problemy m.in. z bólem pleców, kręgosłupa, zaburzenia postawy czy pogorszenie wzroku.

Osoby w wieku 35-45 lat wykazują większe zainteresowanie stanem zdrowia swoich najbliższych. Możemy się domyślać, że często to osoby posiadające własne rodziny, dzieci, dlatego zapewnienie im poczucia bezpieczeństwa staje się dla nich jednym z życiowych priorytetów.

Z kolei dbanie o profilaktykę np. poprzez badania, zyskało na znaczeniu zwłaszcza wśród kobiet, ludzi młodych i mieszkańców dużych miast.

Jak zmieniły się zachowania kobiet i mężczyzn w pandemii?



38% 

kobiet ma poczucie lęku o przyszłość



35% kobiet bardziej martwi się o zdrowie najbliższych



Jak zmieniły się zachowania podczas pandemii według wieku?

Wiek

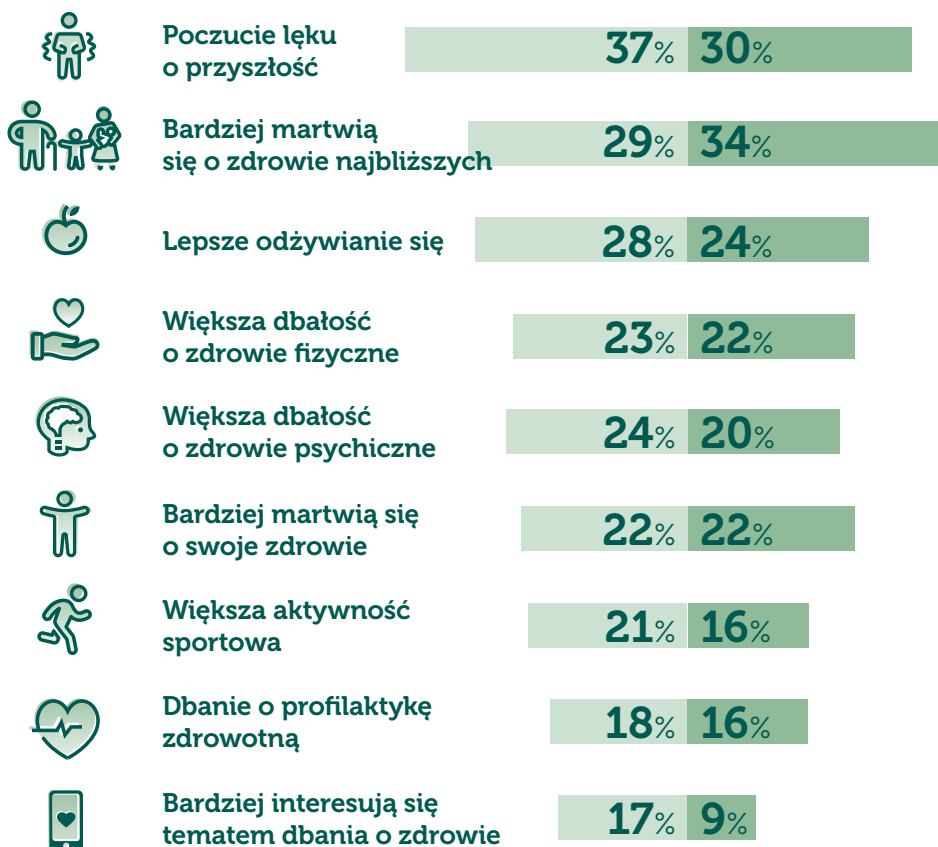

25-34 lata


35-45 lat



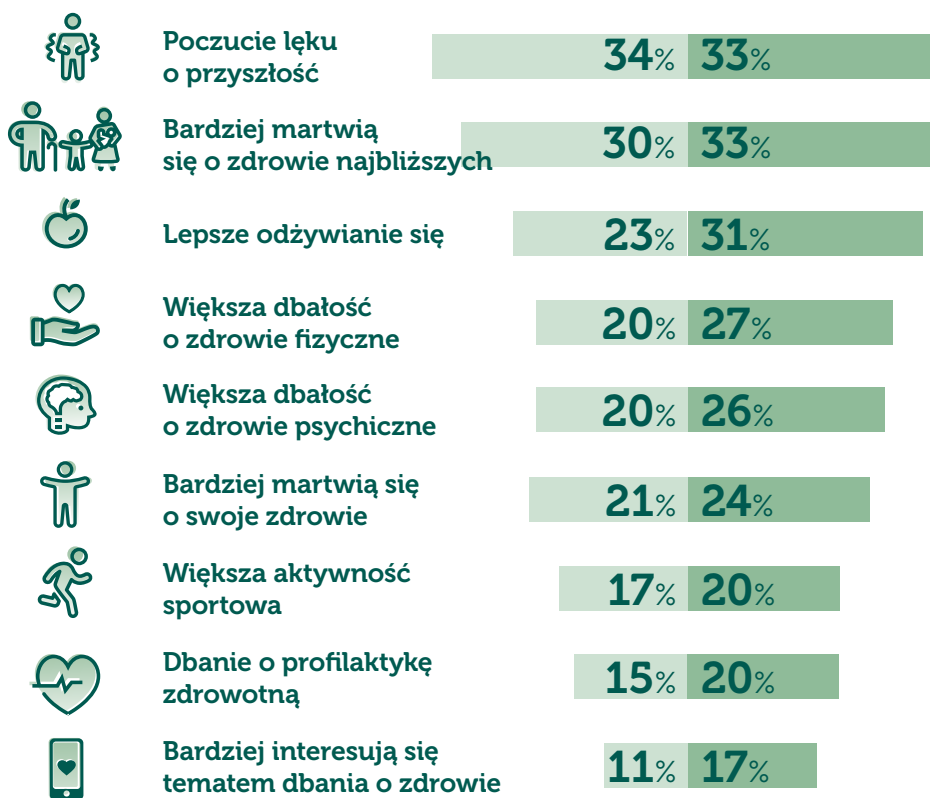
18%

ludzi w młodszym wieku dba o profilaktykę zdrowotną





Jak zmieniły się zachowania w pandemii w średnich i dużych miastach?



17%

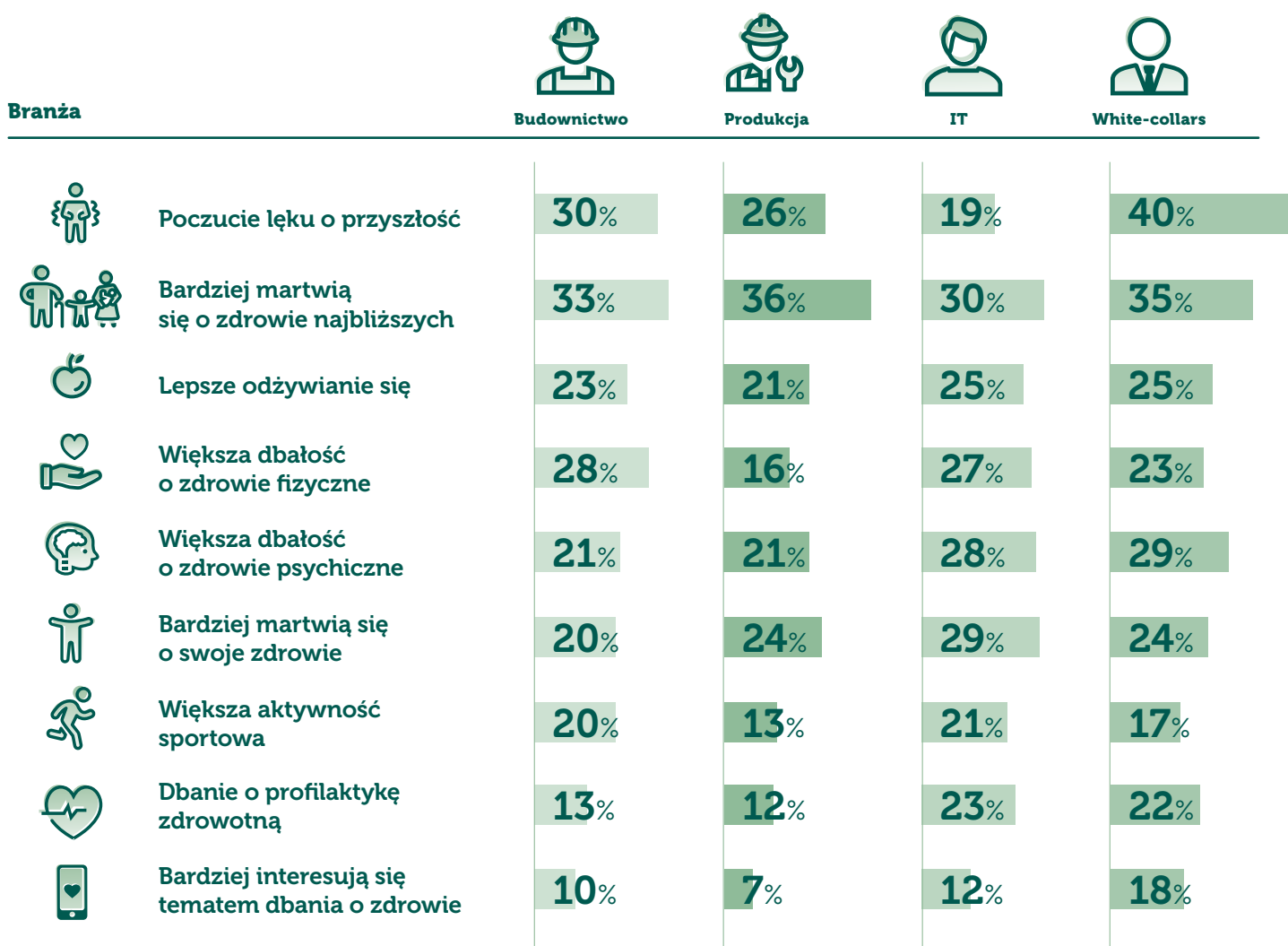
badanych z większych miast bardziej interesuje się tematem dbania o zdrowie



Co 5 badany z większych miast dba o profilaktykę zdrowotną

Pandemia w najwyższym stopniu wpłynęła na grupę white-collars, którą tworzą osoby na wysokich stanowiskach w przedsiębiorstwach. To jej przedstawiciele wskazali na znaczący wzrost poczucia lęku o przyszłość, większą dbałość o zdrowie psychiczne i zainteresowanie tematyką zdrowotną. Z kolei przedstawiciele branży produkcyjnej wykazują najmniejsze zainteresowanie zdrowiem, aktywnością sportową i dietą, a także dbaniem o profilaktykę zdrowotną. Grupą, która wykazała najmniejsze poczucie lęku o przyszłość okazali się przedstawiciele branży IT.

Jak zmieniły się zachowania w pandemii według branż?



40%

pracowników white-collars ma poczucie lęku o przyszłość



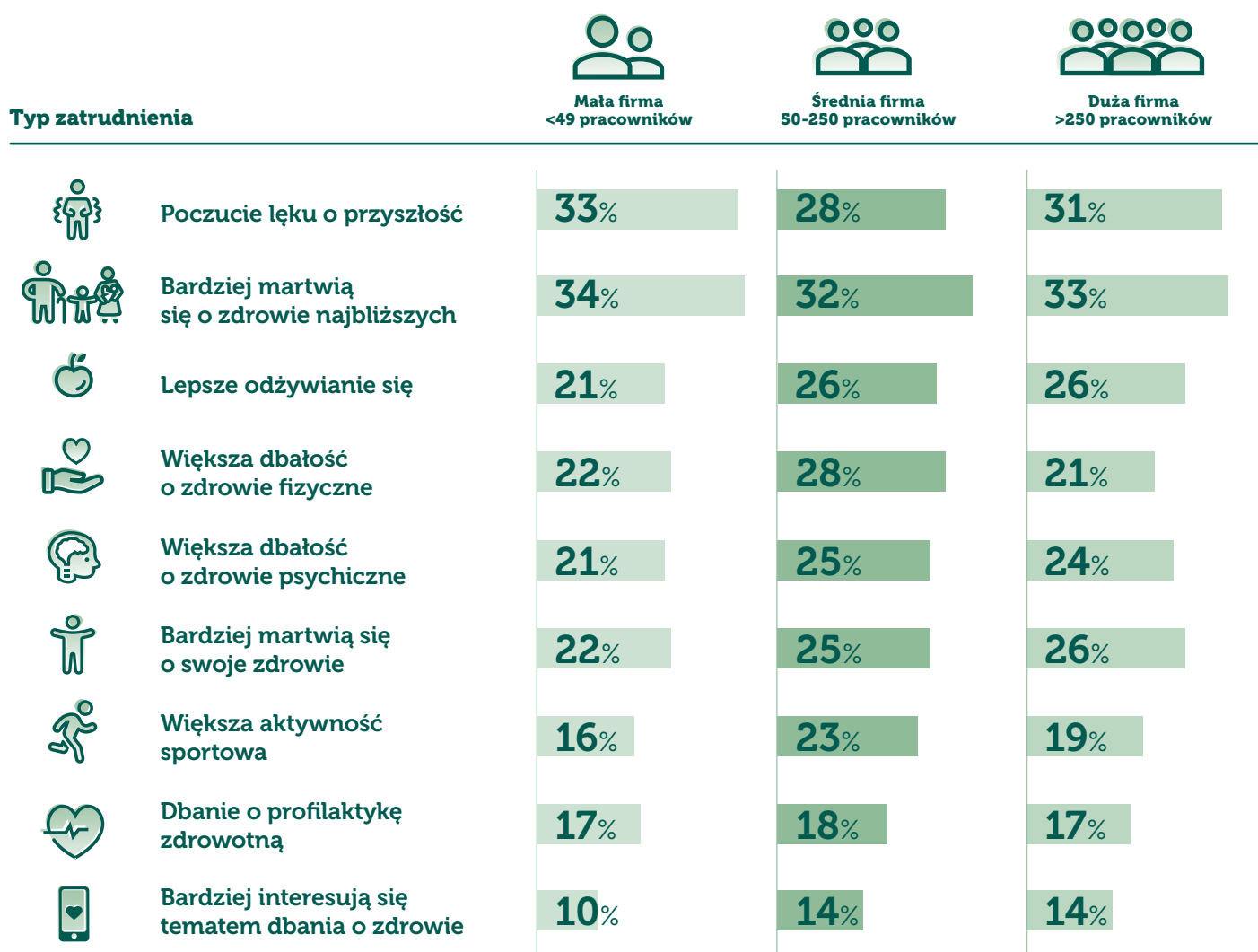
36% pracowników produkcji

bardziej martwi się o zdrowie najbliższych





Jak zmieniły się zachowania w pandemii według wielkości firmy?



zdaniem eksperta

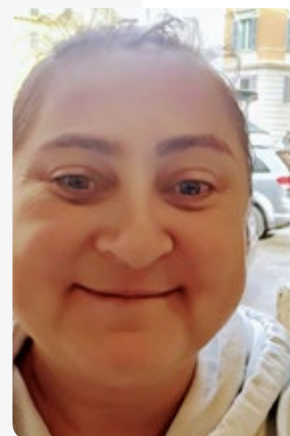
Przez ostatnie 10 lat żyliśmy w czasach względnego poczucia bezpieczeństwa i kontroli nad tym co się z nami dzieje.

W 2020 roku przyszło nam zmierzyć się z pandemią i okazało się, że pracodawcy i pracownicy muszą odnaleźć się w nowej rzeczywistości.

Żyjemy w permanentnym stresie – zdecydowana większość Polaków z badanej grupy martwi się pewnymi aspektami swojego życia. Co piąta osoba obawia się o zdrowie fizyczne i psychiczne, zarówno swoje, jak i swojej rodziny, a aż 97% respondentów uważa, że ważna jest troska o zdrowie innych członków rodziny.

Wyniki przeprowadzonego przez nas raportu wyraźnie wskazują na to, że po pandemii wiele zachowań uległo zmianie lub modyfikacji, a część zmian pozostała z nami do dzisiaj. Polacy chcą czuć się bezpiecznie i dbają o swoje zdrowie, gdyż mają poczucie, że jest to coś, nad czym faktycznie mogą mieć kontrolę. Zdrowie stało się dla nas wartością, o którą musimy się troszczyć.

Analizując bardzo szczegółowo potrzeby poszczególnych grup, można stwierdzić, że profilaktyka zdrowotna jest dla pracowników kluczowa i pracodawcy powinni zwracać na nią szczególną uwagę. Aż 73 proc. badanych deklaruje, że w ocenie pracodawcy ważne jest dla nich to, czy oferuje on prywatny pakiet zdrowotny”.



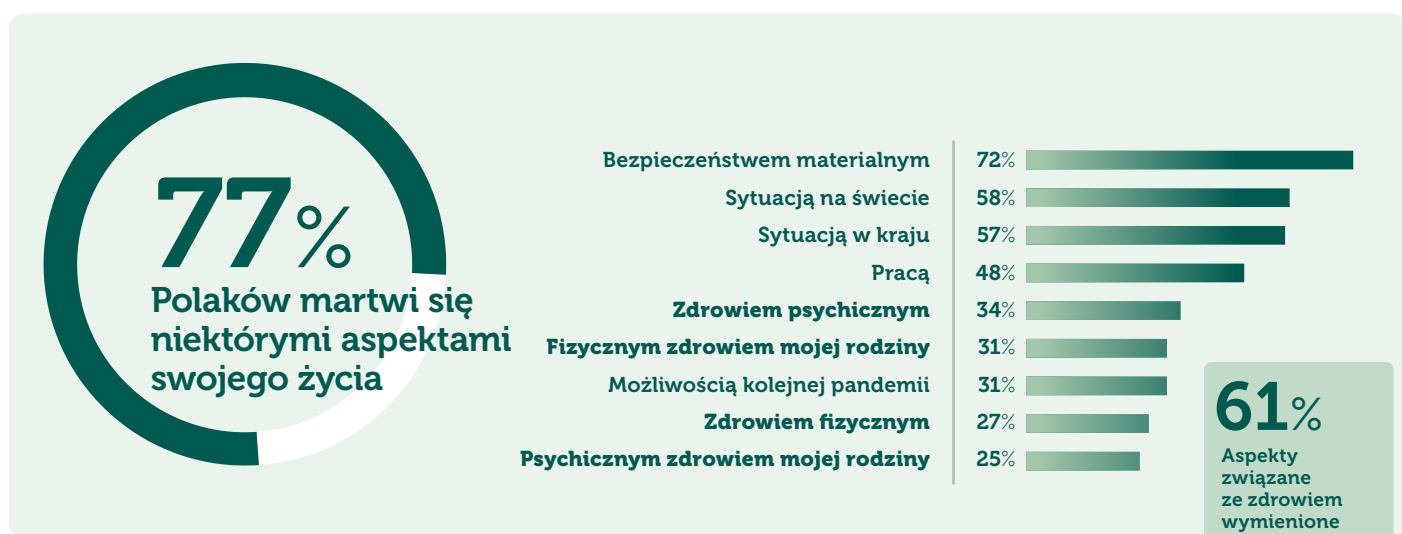
Dorota Peretiatkovicz,
Partnerka w IR Center

Czym się martwimy?

Ponad 90% pracowników uważa, że żyje w niepewnych czasach. Widzą, że ma to wpływ zarówno na ich poczucie bezpieczeństwa dotyczące zdrowia, jak i ogólne samopoczucie. Odczuwają to wszystkie grupy zawodowe i pracownicy zarówno małych, średnich, jak i dużych firm.



Czym martwią się Polacy?



Jako powód zmartwień aż 61% badanych przynajmniej raz podkreśla aspekty związane ze zdrowiem. 97% Polaków uważa, że ważna jest troska o zdrowie innych członków rodziny. Znaczącą zmianą, w stosunku do okresu przed pandemią jest fakt, że w równym stopniu przejmujemy się zdrowiem psychicznym i fizycznym – jako ważne wskazało obydwa te aspekty aż 94% badanych. Zaskakujący może być fakt, że obok kobiet, które wyraźnie odczuwają wpływ niepewnych czasów na swoje samopoczucie, kondycją psychiczną najbardziej martwią się osoby młode – niepokoi ona aż 40% z nich.

Wielu pracowników zmagają się obecnie z problemami, które negatywnie wpływają na ich samopoczucie emocjonalne, relacje osobiste i zawodowe, a także zdrowie fizyczne i wydajność pracy. Ponad 90 proc. badanych uważa, że żyjemy w niepewnych czasach. Aż 40 proc. respondentów martwi się o swoje zdrowie psychiczne. Niestety, pomimo doświadczanego niepokoju, spora część osób dorosłych zmagających się z problemami emocjonalnymi nie szuka pomocy, obawiając się stygmatyzacji. Z kolei dla tych, którzy zdecydowali się na skorzystanie ze specjalistycznego wsparcia, barierą jest często dostępność i koszt terapii.

Obawy o zdrowie, stres i wypalenie zawodowe stają się coraz powszechniejsze, dlatego potrzebne są kompleksowe rozwiązania i programy w zakresie zdrowia. Z tego powodu uważność na problemy pracowników, wprowadzenie programów well-being lub pakietów medycznych odpowiadających dzisiejszym wyzwaniom zdrowotnym i potrzebom pracowników, są tak istotnym elementem budowania zdrowego środowiska pracy. Szczęśliwy i zdrowy człowiek to zadowolony i wydajny pracownik."

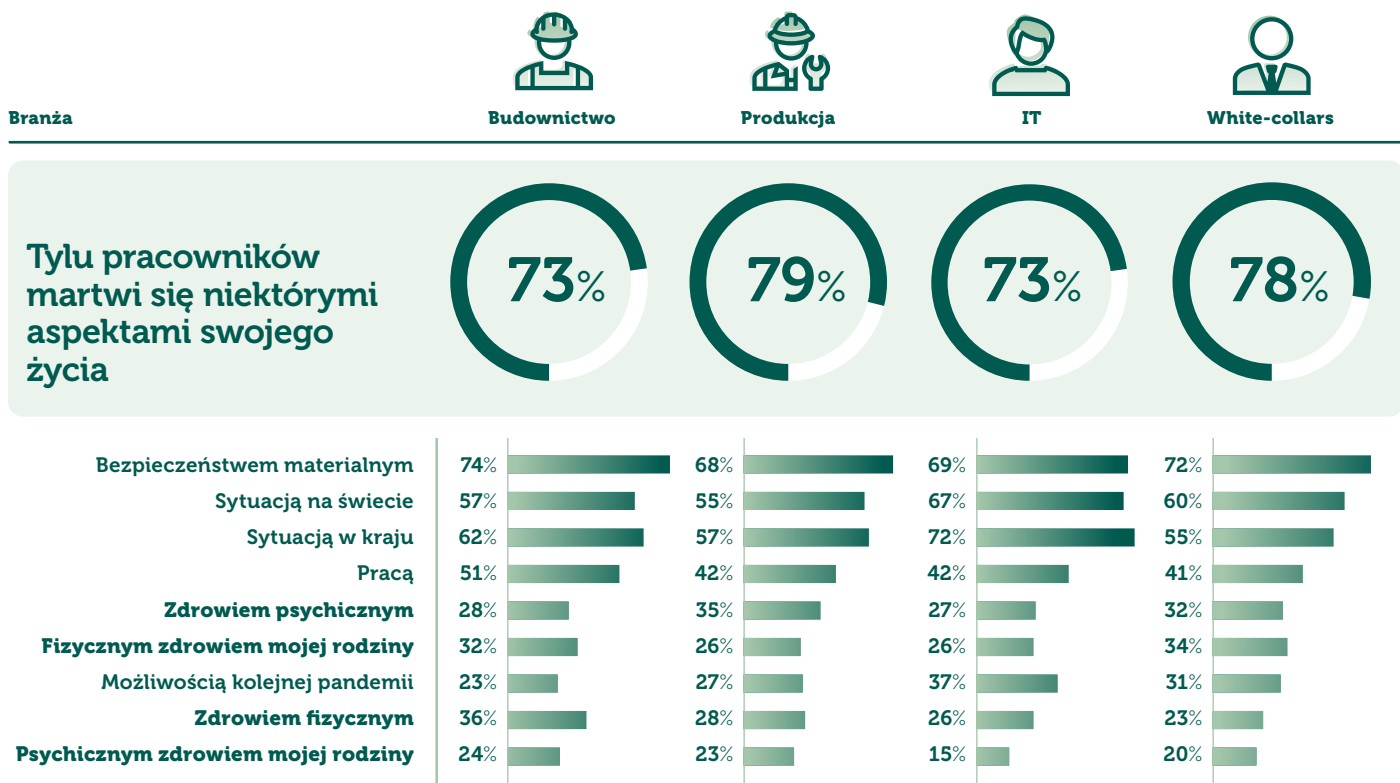


dr n. med. Katarzyna Skórzewska
dyrektor medyczna
przychodni
specjalistycznych
enel-med

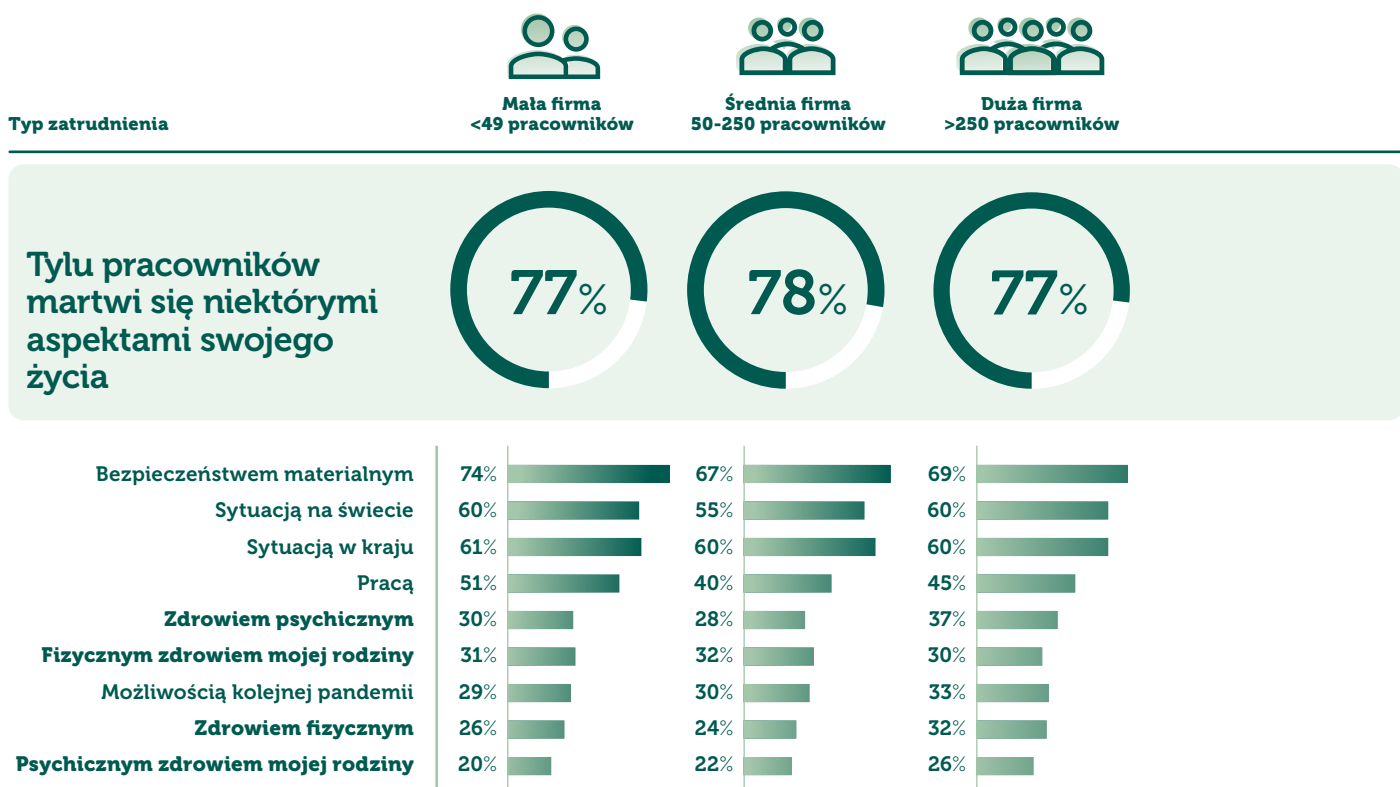
Jak poszczególne grupy zawodowe podchodzą do obecnej, zmiennej rzeczywistości?

Ogólny stopień niepokoju związanego z różnymi aspektami życia nie zależy ani od miejsca zatrudnienia, ani od wykonywanego zawodu. Zauważalne są jednak różnice w źródłach zmartwień różnych grup zawodowych. **Osoby pracujące w IT najbardziej martwią się sytuacją w kraju, a znacznie mniej psychicznym zdrowiem swojej rodziny. Największym zmartwieniem przedstawicieli takich branż jak budownictwo, produkcja i white-collars jest bezpieczeństwo materialne.**

Czy martwią się Polacy z różnych branż?



Czy martwią się Polacy z różnej wielkości firm?



Co jest dla nas ważne?

Aspekty ważne w życiu



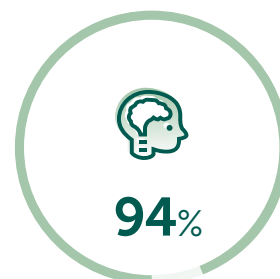
Polaków troszczy się o zdrowie innych członków rodziny



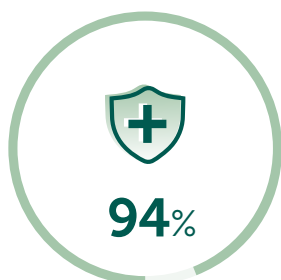
badanych za ważne uważa równowagę między pracą a życiem prywatnym



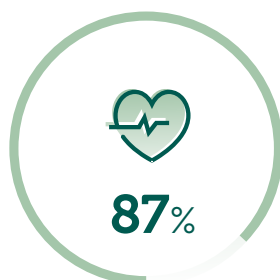
badanych za ważne uważa dbanie o swoje zdrowie fizyczne



badanych za ważne uważa dbanie o swoje zdrowie psychiczne



badanych za ważne uważa dopasowaną do potrzeb opiekę medyczną



badanych za ważne uważa badania profilaktyczne

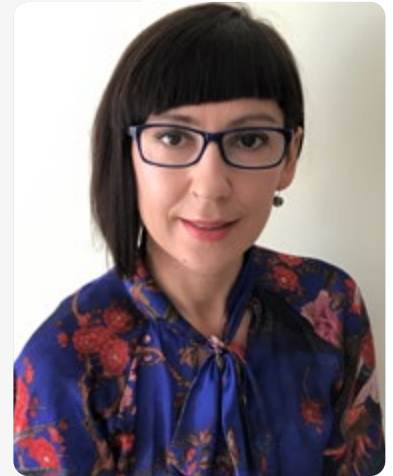


badanych uważa, że ważna jest opieka psychologiczna

Dla 96% badanych, niezależnie od reprezentowanej branży czy grupy zawodowej, ważne jest zachowanie równowagi pomiędzy pracą a życiem prywatnym. Zachowanie work-life balance nie jest łatwe samo w sobie, a wraz z napiętą sytuacją ekonomiczną i zmieniającymi się modelami pracy utrzymanie dobrych relacji z bliskimi przy jednoczesnej rozsądnej postawie wobec obowiązków zawodowych, stają się jeszcze trudniejsze i sprawiają, że pogorszenie komfortu psychicznego, poczucie odosobnienia czy lęk są często towarzyszącymi nam emocjami. Uwaga na problemy pracowników i reagowanie na ich potrzeby są istotnym elementem budowania zdrowego środowiska pracy. Ważnym aspektem jest tu indywidualne podejście do wyzwań zdrowotnych pracowników i wsparcia ich zarówno w trybie stacjonarnym, jak i zdalnym.

W naszej organizacji postrzegamy zdrowie w szerokim wymiarze dobrostanu pracownika i jego bliskich, na który składają się zarówno zdrowie fizyczne, jak i równowaga psychiczna. Chcemy poprzez nasze benefity, edukację i aktywności prozdrowotne dać możliwość naszym pracownikom zadbania o zdrowie swoje i ich najbliższych. Jesteśmy przekonani, że jest to jedna z najlepszych inwestycji. Uważamy, że prywatna opieka medyczna to nadal jeden z najważniejszych benefitów bardzo doceniany przez naszych pracowników i ich rodziny. Dopasowanie jego zakresu do indywidualnych potrzeb i możliwość wyboru różnych świadczeń medycznych jest odpowiedzią na aktualne potrzeby naszych pracowników, które są przez nas cyklicznie weryfikowane.

Widzimy również, że dobrostan pracowników to jeden z kluczowych elementów tworzenia angażującego i satysfakcjonującego środowiska pracy, które przekłada się na efektywność naszej organizacji."



Monika Kobierska
Head of HR, Reward
& Employee Relations
w USP Group

Pakiet zdrowotny oferowany przez pracodawcę – benefit czy standard?

Jak postrzegamy pakiet medyczny

Ubezpieczenie zdrowotne jest najczęściej postrzegane jako benefit poza-płacowy, który w znacznym stopniu wpływa na morale pracowników i ich lojalność wobec firmy. Obecnie coraz więcej kandydatów do pracy już na etapie rozmowy rekrutacyjnej pyta o zakres pakietu zdrowotnego i to, kto może zostać nim objęty. **Aż ¾ respondentów badania podkreśla, że prywatny pakiet zdrowotny ma istotny wpływ na ich ocenę pracodawcy.** Abonament zdrowotny oferowany przez pracodawcę jest ważny dla 73% badanych, a dla

28% bardzo ważny. Największe znaczenie ma on w grupie młodszych badanych oraz u osób mieszkających w dużych miastach.

W wybranych grupach zawodowych pakiet zdrowotny uznawany jest za standard lub wręcz obowiązek pracodawcy. Pakiet medyczny oferowany przez pracodawcę posiada 43% z badanych. 47% osób z tej grupy traktuje to jako benefit zapłacony, 20% jako obowiązek pracodawcy a 25% jako standard na ich stanowisku. **Najczęściej pakiet medyczny oferowany jest osobom pracującym w firmach zatrudniających powyżej 250 pracowników, w sektorze produkcyjnym oraz branży IT.** W tej ostatniej przez blisko połowę pracowników (47%) postrzegany jest jako standard na zajmowanym stanowisku.

zdaniem eksperta

Zdrowie jest w dzisiejszych czasach bardzo istotne dla pracowników. Według raportu abonament zdrowotny oferowany przez pracodawcę jest ważny dla 73% badanych, a dla 28% bardzo ważny. Co więcej, na niektórych stanowiskach jest on postrzegany jako obowiązek pracodawcy, czy wręcz standard. Wizerunkowo pracodawca oferujący pakiet medyczny to pracodawca, który lepiej dba o swoich pracowników i jest polecany innym osobom. Należy jednak pamiętać o tym, że każdy benefit, a zwłaszcza kluczowy, jakim jest opieka zdrowotna, spełnia swoją rolę, jeśli jest odpowiednio dopasowany i wykorzystany.

Zagadnienie zdrowia jest więc kwestią, do której w organizacjach należy podchodzić systemowo, a nie tylko z perspektywy jednego działu czy zespołu HR – nad tym obszarem powinna pracować cała organizacja. Dbanie o zdrowie i dobrostan pracowników staje się już nie tyle dodatkowym benefitem, a inwestycją w przyszłość i standardem odpowiedzialnie zarządzanych przedsiębiorstw. Jeśli pracownicy czują się w pracy lepiej, wpływa to na ich efektywność, motywację i zaangażowanie. Z punktu widzenia pracodawcy jest to inwestycja w ciągłość i rozwój swojego biznesu – obie strony na tym korzystają.”



Adam Piwek
Ekspert marki pracodawcy
HRlink i Goldenline

Czego oczekują Polacy od dostawcy opieki zdrowotnej?

Indywidualizacja i personalizacja usług

Oferowane przez pracodawców pakiety medyczne najczęściej podlegają standaryzacji i są takie same dla wszystkich pracowników. A każdy benefit spełnia swoją rolę tylko wtedy, kiedy jest dopasowany do indywidualnych potrzeb. Potwierdzają to także wyniki badania – **94% badanych pracowników oczekuje opieki medycznej dostosowanej do swoich potrzeb**. Dotyczy to m.in. rozszerzenia pakietu wizyty u wybranych specjalistów, a także ich ilości czy badań specjalistycznych. Pracownicy są zainteresowani objęciem pakietem medycznym nie tylko siebie, ale też swoich dzieci, rodziców czy seniorów. Dużym zainteresowaniem cieszy się także zapewnienie profesjonalnej opieki i badań specjalistycznych dla kobiet w ciąży. Indywidualizowanie pakietu medycznego jest szczególnie ważne dla osób młodych oraz pracowników średnich i dużych firm, przedstawicieli młodszej grupy wiekowej i osób mieszkających w dużych miastach. **W ocenie ponad ¾ badanych, szczególnie mieszkańców dużych miast, pracodawca oferujący dopasowany pakiet medyczny to pracodawca, który dba o swoich pracowników**. 70% Polaków wskazuje także, że pracownicy posiadający indywidualne pakiety medyczne lepiej czują się w pracy i chętniej polecają swojego pracodawcę innym. Kobiety częściej postrzegają także takiego pracodawcę jako tego, którego pracownicy są bardziej zaangażowani i zmotywowani do pracy. Takiego samego zdania są pracownicy branży white-collars.

83% pracowników jest zainteresowanych tym, aby ich pracodawca oferował pakiet dopasowany do ich indywidualnych potrzeb. Lepszego dopasowania oczekują osoby zarówno z młodszej grupy wiekowej, jak i osoby mieszkające w dużych miastach. Jednak tylko 28% osób deklaruje, że pracodawca powinien badać potrzeby, które powinien spełniać pakiet medyczny, co może być związane z chęcią ochrony swojej prywatności. Wszystkie grupy pracowników, zarówno pod względem branż czy wielkości zakładu mają podobne zdanie na ten temat.

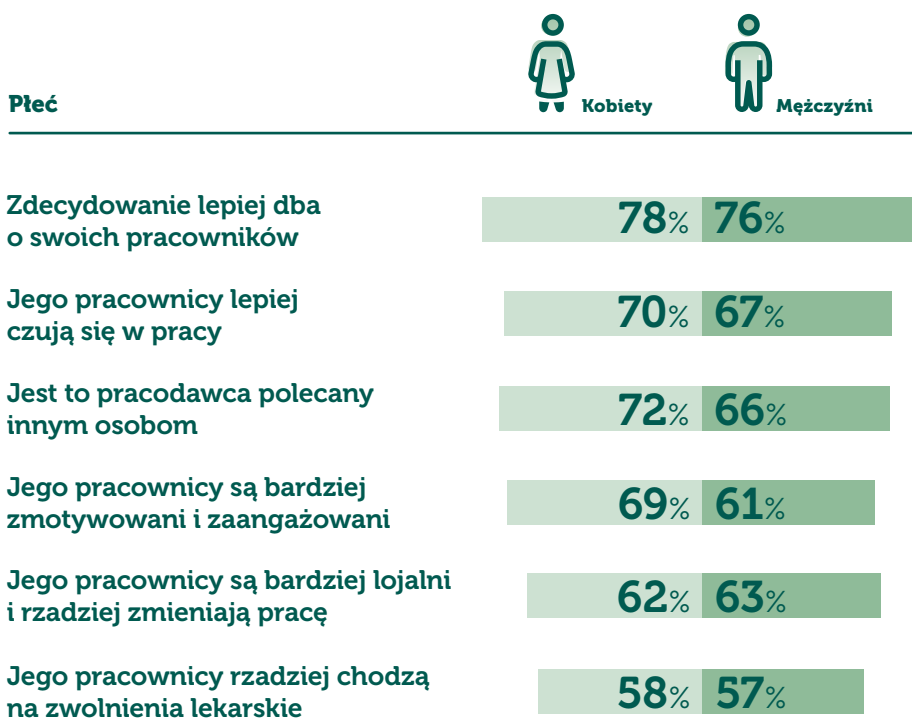
zdaniem eksperta

Choć pracownikom zależy na spersonalizowanej ofercie, sfera zdrowia należy do najbardziej wrażliwych, dlatego profesjonalna analiza potrzeb zdrowotnych w firmie wymaga odpowiednich narzędzi i wyczucia. To może stanowić wyzwanie zwłaszcza dla organizacji, które wprowadzają pakiety medyczne po raz pierwszy. Dlatego wybierając partnera medycznego warto postawić na doświadczenie i sprawdzić, czy firma oferuje pomoc w personalizacji pakietów oraz przy wprowadzaniu opieki medycznej. Na początku współpracy warto zaangażować się w dialog, opowiedzieć partnerowi o strukturze demograficznej w swojej firmie, specyfice pracy i jej organizacji. Na tej podstawie powstanie propozycja rozwiązań medycznych dla całego zespołu. Już po wdrożeniu warto monitorować poziom satysfakcji pracowników i w razie potrzeby rozszerzać ją o kolejne usługi.



Alina Smolarek
Dyrektor Personalna
enel-med

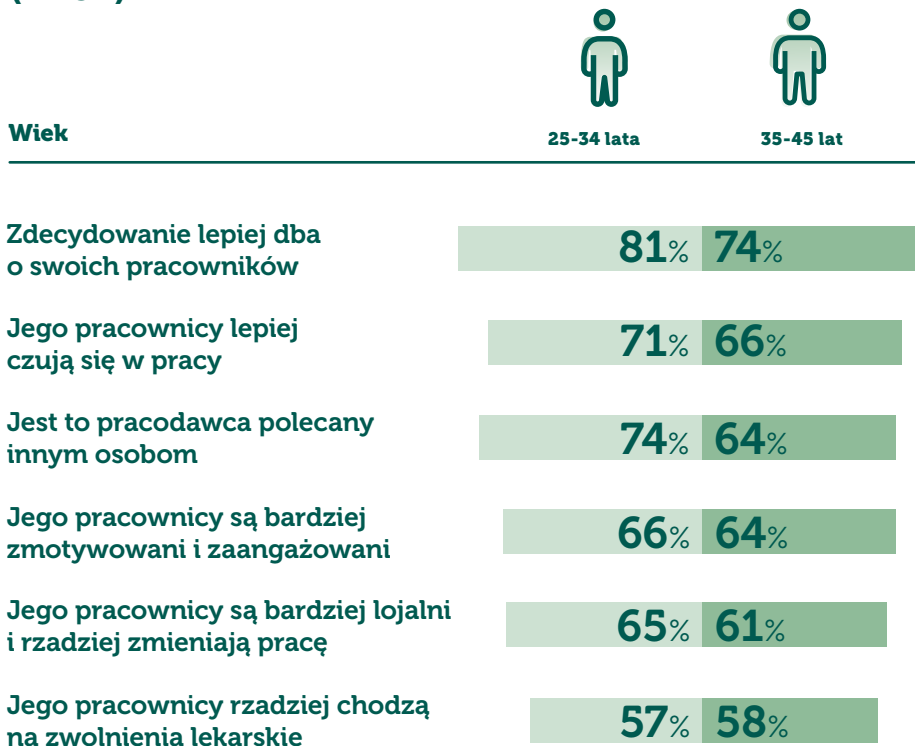
Opieka medyczna a wizerunek pracodawcy (kobiety vs mężczyźni)



69% 

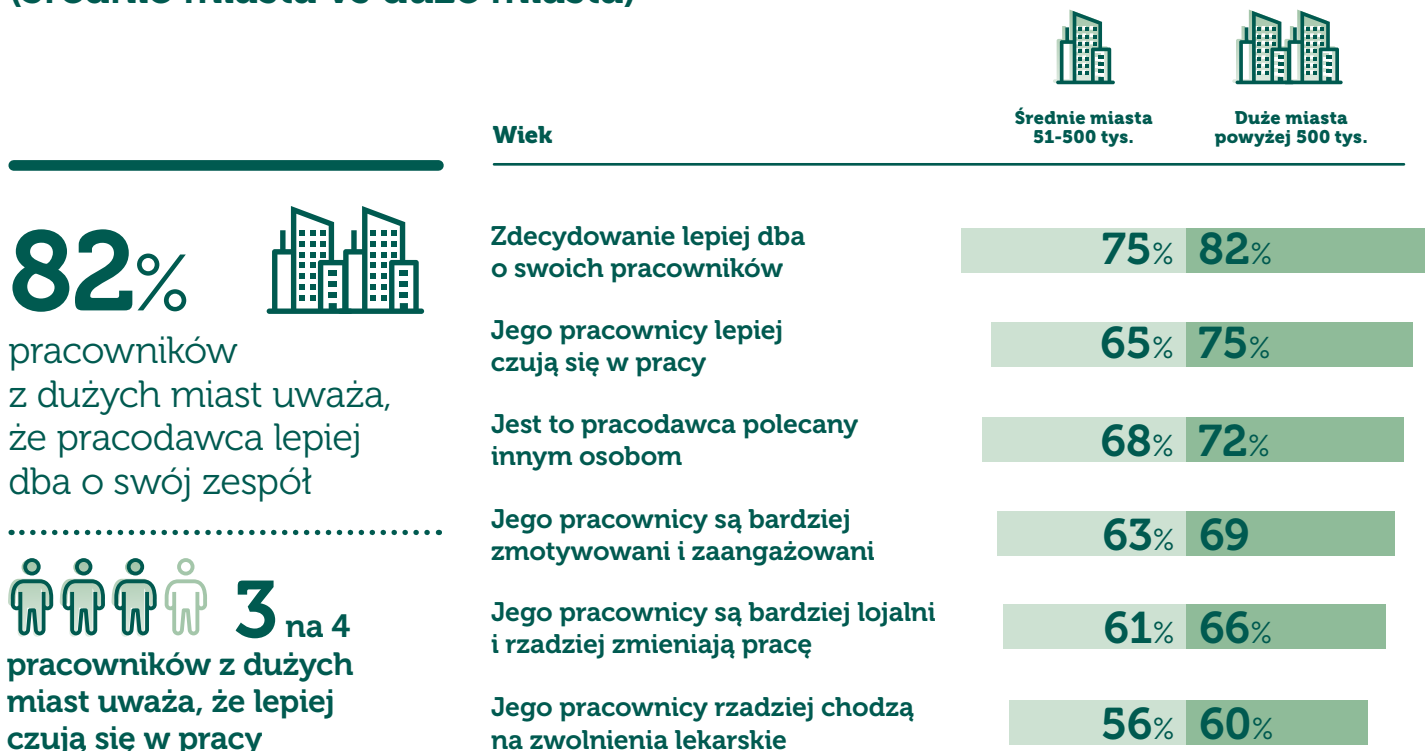
kobiet lepiej postrzega pracodawcę oferującego pakiet medyczny dopasowany do potrzeb i uważa, że dzięki temu pracownicy są bardziej zmotywowani

Opieka medyczna a wizerunek pracodawcy (wiek)



74%
młodszych pracowników poleca swojego pracodawcę innym

Opieka medyczna a wizerunek pracodawcy (Średnie miasta vs duże miasta)



82%
pracowników z dużych miast uważa, że pracodawca lepiej dba o swój zespół

.....

3 na 4 pracowników z dużych miast uważa, że lepiej czują się w pracy



Opieka medyczna a wizerunek pracodawcy



pracowników uważa, że pracodawca, który oferuje opiekę medyczną zdecydowanie lepiej dba o pracowników



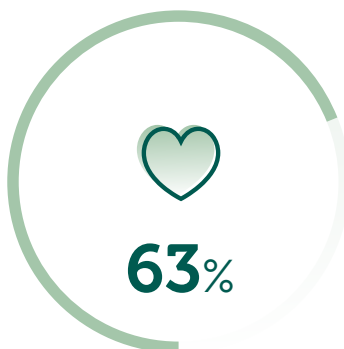
badanych mówi, że dzięki temu czuje się lepiej w pracy



badanych poleca swojego pracodawcę



pracowników jest bardziej zmotywowanych



z nich jest bardziej lojalnych i rzadziej zmienia pracę



rzadziej chodzi na zwolnienia



Za jakość jesteśmy w stanie zapłacić

Z grupy pracowników zainteresowanych otrzymaniem zindywidualizowanego pakietu medycznego aż 60% osób byłoby gotowych do partycypowania w jego kosztach, z czego większą grupę stanowią mężczyźni. Grupa osób chętnych do partycypowania w kosztach takiego pakietu zwiększa się, jeśli dodatkowo zawierałby on usługi stomatologiczne. Specjalistycznymi usługami dentystycznymi za dodatkową opłatą zainteresowani są zwłaszcza mieszkańcy dużych miast.

Badani najczęściej deklarują, że byliby w stanie dopłacić za usługi stomatologii zachowawczej (65%) i estetycznej (49%). Dla dużej części badanych, częściej kobiet i osób młodszych, powodem dopłacania mogłaby być także medycyna estetyczna – 27%.

zdaniem eksperta

Benefit to potoczna nazwa na świadczenie, które pracodawca oferuje pracownikowi. Jednak wśród decydentów rośnie świadomość, że dobrostan pracowników wpływa nie tylko na motywację i wydajność, ale także na wyniki finansowe. W 2021 r. firma doradcza Conperio wyliczyła, że jeśli w 500-osobowym zakładzie absencja chorobowa wyniesie 10 proc., miesięcznie straci on prawie pół miliona złotych. Z kolei niezadowolenie, zmęczenie i w konsekwencji wypalenie zawodowe często prowadzą do wyższej rotacji w firmach. Jak wyliczają eksperci, każdorazowe zatrudnienie nowej osoby to koszt aż 92 tysięcy zł, a dodatkowo zespół musi poświęcić do 9 miesięcy na wdrożenie kandydata.

Dlatego odpowiednio dobrany pakiet medyczny to solidna inwestycja, która zawsze zwraca się z nawiązką. Choć jest to kwestia dość indywidualna, zazwyczaj na pakiecie medycznym zależy przede wszystkim osobom, które założyły rodzinę. Badanie pokazuje, że aż 83 proc. pracowników jest zainteresowanych, aby ich pracodawca oferował pakiet dopasowany do ich indywidualnych potrzeb, a 42 proc. jest zdecydowanie zainteresowanych takim rozwiązaniem. Z kolei 68 proc. Polaków z badanej grupy jest skłonnych zapłacić więcej, aby dostać się do najlepszego specjalisty.

Firmy i pracownicy przestają dziś dyskutować o tym, czy wdrażać pakiety medyczne, rozmawiają o modelu i zakresie wdrożenia.”



Wojciech Śliwa
Rewards Manager
w Coca-Cola HBC



Pakiety medyczne dla firm #pasujemydosiebie

5,71 ★★★★★

wynik ankiety satysfakcji po wizycie*

* Średnia ocen w 6-stopniowej skali, uzyskana na podstawie 117 426 opinii zebranych w 2021 r.

enel-med

Wejdź na
pakietymedyczne.enel.pl
i poznaj szczegóły oferty!